



PREMIER

Tagen und Feiern im Rheinland



Best Western Premier
PARK CONSUL
RHEINGALERIE KÖLN-MÜLHEIM
HOTEL★★★★SUPERIOR

Clevischer Ring 121 · 51063 Köln
Telefon: +49 (0)221 9647-0 · Telefax: +49 (0)221 9647-100
pckoen@consul-hotels.com · www.pckoen.consul-hotels.com

LAGE

Das Best Western Premier Hotel Park Consul Köln liegt am Stadtrand der Rheinmetropole Köln. In wenigen Autominuten erreichen Sie die A3 und in wenigen Gehminuten die nächstgelegene Bus- und Straßenbahnbindung mit der Sie bequem die Innenstadt, diverse TV Studios und Sehenswürdigkeiten erreichen.

VERKEHRSANBINDUNG

- A3, Ausfahrt Köln Mülheim, 0,5 km
- Internationaler Flughafen Köln/ Bonn (CGN), 15 km
- Hauptbahnhof, 4,5 km
- IC /ICE Bahnhof Deutz, 3,5 km
- Bahnhof Mülheim, 2 km
- U-Bahn Keupstraße, 0,4 km
- U-Bahn Wiener Platz, 0,8 km
- Busstation „Von-Lohe-Straße“ oder „Düsseldorfer Straße“, 0,2 km
- Messe Köln, 3 km

PARKPLÄTZE

- 7 Parkplätze, kostenfrei nach Verfügbarkeit
- 86 Garagenplätze, kostenpflichtig davon 5 Referentenparkplätze

ZIMMER

188 großzügig geschnittene Zimmer, unterteilt in 5 Kategorien, stehen zur Verfügung. Davon bieten wir 18 Executive Zimmer auf der 5. Etage mit Balkon an. Alle Zimmer sind in warmen Erdtönen gehalten und mit modernem Interieur ausgestattet. Upgrade für Referenten nach Verfügbarkeit.

Ausstattung: Schallschutzfenster, Schreibtisch mit Modem- und Faxanschluss, kostenfreier W-LAN Zugang, Telefon mit Anrufbeantworter, Flachbildschirm, Pay TV (Video-on-Demand), kostenfreier Skysender (Champions League), Türspion, Badewanne mit integrierter Dusche, Haartrockner, Kosmetikspiegel, Safe, Minibar, Kaffee- und Teeservice, Klimatisierung, Bademantel sowie Slipper auf Anfrage.

GASTRONOMIE

- Restaurant Premier – Le Bistro & Brasserie Saison
 - Hotelbar
 - Terrasse mit 40 Sitzplätzen je nach Witterung
 - Roomservice
- In unserem lichtdurchfluteten Restaurant servieren wir Ihnen kulinarische Köstlichkeiten und korrespondierende Weine. An sonnigen Tagen lädt unsere Außenterrasse zum Verweilen ein, am Abend erwartet Sie unsere Lobbybar für einen gemütlichen Ausklang. Zu Tagungen bietet das Hotel nach Absprache Buffets, abwechslungsreiche Menüs sowie kleine Snacks nach Wahl an.

FREIZEITMÖGLICHKEITEN

- Kostenfrei:** Sauna, Infrarotkabine, Kardiogeräte, Dachterrasse im Fitnessbereich
- Kostenpflichtig:** Solarium, Massage auf Anfrage

Ganz in der Nähe:

Laufstrecke an der Rheinpromenade (zirka 200 m vom Hotel entfernt), Panorama Schifffahrt, diverse Stadtführungen, Dombesichtigung, Segwaytour.

GROSSVERANSTALTUNGEN

Palladium, 6.000 Personen, 1,5 km
E-Werk, 2.500 Personen, 1,5 km
LANXESS arena, 20.000 Personen, 3,5 km

TAGUNGSTECHNIK

Kostenfrei:

1 Overheadprojektor, 1 Flipchart, 1 Pinnwand, 1 Leinwand, 1 Moderatorenkoffer, 1 Datenbeamer, W-LAN, Fax-Aannahme.

Sonstiges:

Räume teilweise PKW befahrbar, Räume im Erdgeschoss kombinierbar

Kostenpflichtig:

Mikrofonanlage, Hand-, Ansteck- oder Krautwattmikrofon, Verstärkeranlage, Videokamera, Videorekorder, DVD-Payer, TV-Gerät, Kopierservice, weitere Technik auf Anfrage.

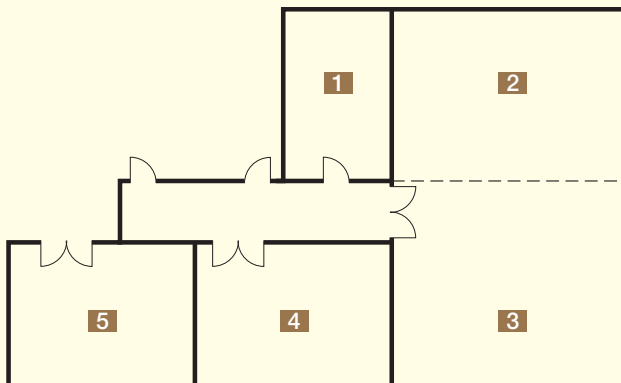
Businesscenter: kostenfreier Computer mit Internetzugang und Drucker

RAHMENPROGRAMME

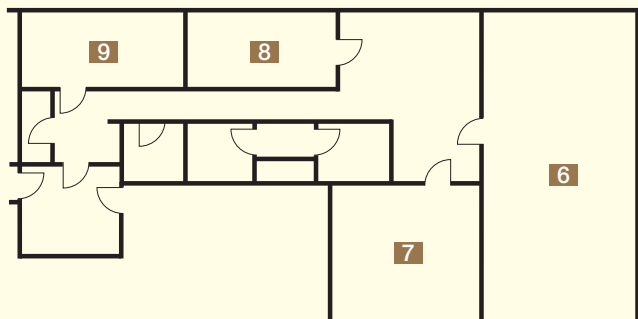
- Schnitzeljagd durch Köln
- Nachtbogenschießen
- Schifffahrt
- Hochseilgarten Köln
- Segway Tour

Dies ist lediglich eine kleine Auswahl von Möglichkeiten, für weitere Vorschläge können Sie uns gerne kontaktieren.

Seminar-Center Erdgeschoss



Seminar-Center 1. Obergeschoss



Raum	Etage	Fläche (m²)	L / B / H (m)			Licht	Klima	Block	U-Form	Parlament	Kino	Bankett
1 Lille	EG	28,00	7,00	4,00	3,13	TI/vd	Klr	12	0	10	15	16
2 Rotterdam	EG	70,00	10,00	7,00	3,13	TI/vd	Klr	20	21	36	40	40
3 Barcelona	EG	90,00	10,00	9,00	3,13	TI/vd	Klr	26	24	42	50	40
4 Kyoto	EG	50,00	8,00	6,25	3,13	TI/vd	Klr	14	16	27	35	32
5 Turin	EG	50,00	8,00	6,25	3,13	TI/vd	Klr	14	16	27	35	32
1 + 2	EG	98,00	14,00	7,00	3,13	TI/vd	Klr	26	30	45	60	56
2 + 3	EG	160,00	16,00	10,00	3,13	TI/vd	Klr	50	50	80	120	80
4 + 5	EG	100,00	16,00	6,25	3,13	TI/vd	Klr	26	36	54	70	64
3 - 5	EG	190,00	25,00	-	3,13	TI/vd	Klr	38	56	110	150	104
1 - 5	EG	288,00	-	-	3,13	TI/vd	Klr	0	0	140	210	160
6 Peking	1. OG	125,00	16,00	7,80	3,05	TI/vd	Klr	30	39	60	100	88
7 Liverpool	1. OG	57,00	7,50	7,60	3,05	TI/vd	Klr	16	21	27	40	32
8 Corinto	1. OG	32,00	8,00	4,00	3,05	TI/vd	-	12	12	12	20	16
9 Turku	1. OG	32,00	8,00	4,00	3,05	TI/vd	-	12	0	0	0	0

Für weitere Informationen wenden Sie sich bitte an unsere Veranstaltungsabteilung unter +49 (0)221 9647 592 oder per Email an pckoeln@consul-hotels.com.